



INDIRIZZI

SULLA GESTIONE DELLE ATTIVITA' DI
SOCCORSO

NELL'AMBITO DI UN EVENTO CALAMITOSO

- sulla base dell'esercitazione di Oneta -



Scenario:

- Area colpita da sisma.

Richieste:

- Raggiungere Oneta da strade secondarie utilizzando mappe e road-book.
- Censimento dei danni a cose e persone.
- Tracciamento di road-book seguendo coordinate geografiche.
- Proporre tracciato di tubazione per approvvigionamento acqua potabile a servizio del campo e calcolarne lo sviluppo.

- Calcolare la propria posizione con la bussola.
- Individuare l'area per l'atterraggio di un elicottero.



Nell'ambito della gestione delle attività riveste fondamentale importanza il Capo-colonna (o il facente funzioni).

Il Capo-colonna deve essere l'unico ad interfacciarsi con chi ha chiesto l'intervento e con l'eventuale responsabile in sito (salvo delegare terzi con cui dovrà avere continuo confronto).

Prima della partenza deve:

- prender conoscenza e coscienza dell'evento;
- ottenere quante più informazioni disponibili sui rischi cui va incontro;
- capire come affrontare le richieste pervenute;
- relazionarsi con i capo-squadra e spiegar loro i tipi di intervento per i quali sono stati attivati; dagli stessi dovrà farsi rendicontare le specializzazioni presenti nella colonna.



Il Caposquadra deve essere l'unico ad interfacciarsi con il capocolonna, salvo delegare terzi, e deve adempiere a tutti gli impegni trattati nella precedente presentazione.

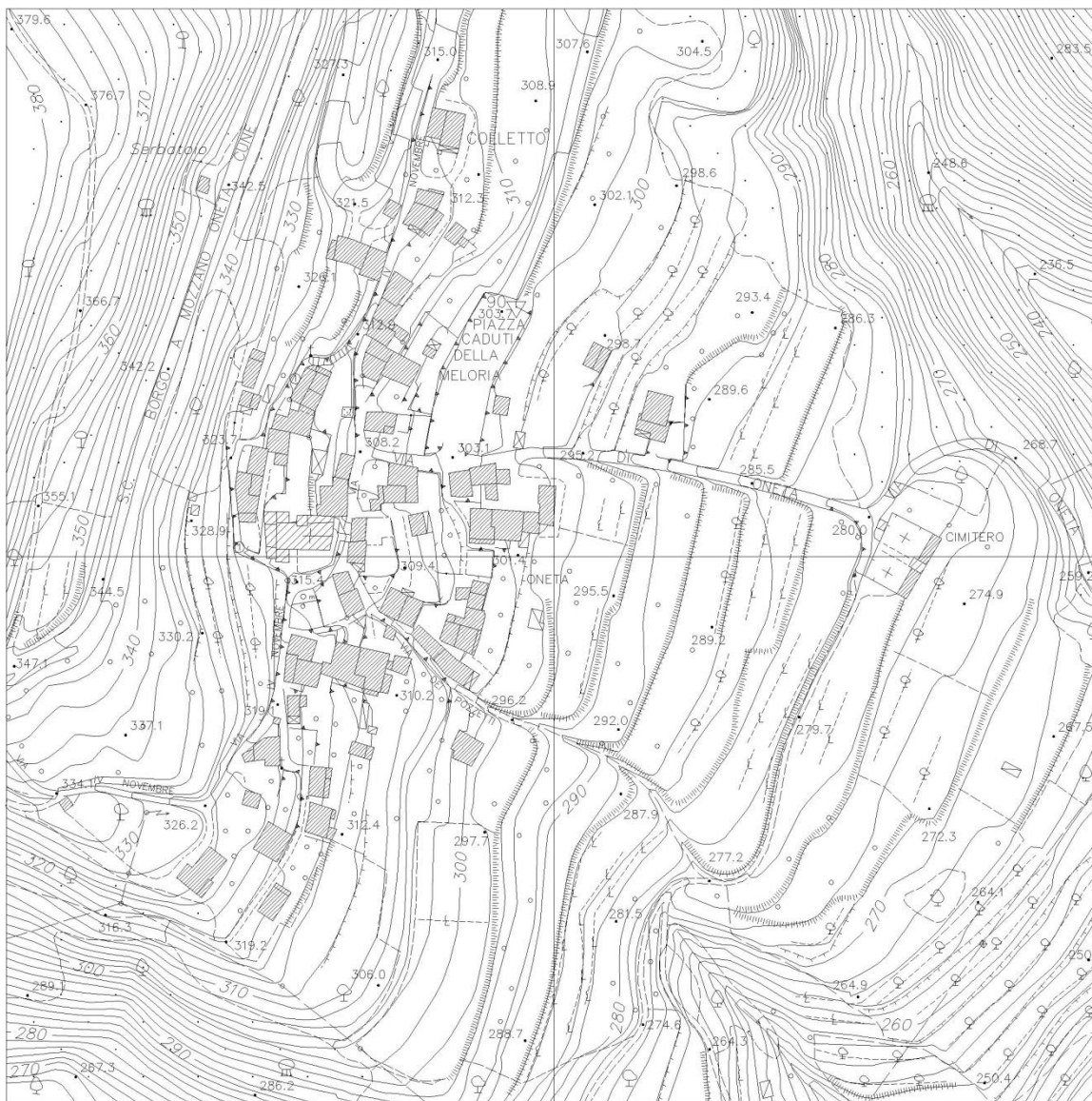


CENSIMENTO DEI DANNI A COSE E PERSONE

Possibile soluzione.



E=1622600



E=1623000

N=4872000

N=4871600

NORD



SCALA 1:2000



E=1622600



E=1623000

N=4872000

N=4871600

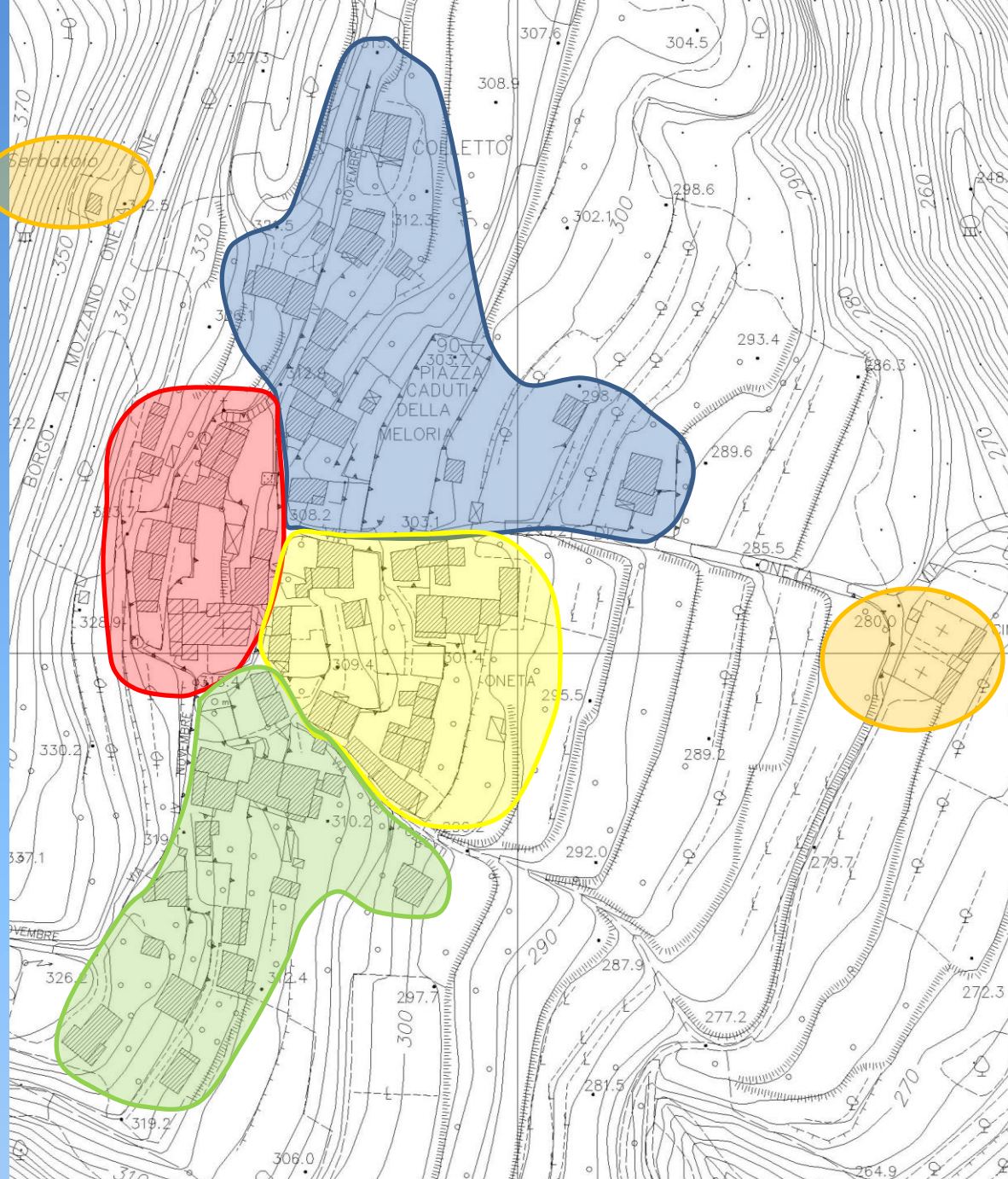
Base operazioni e
luogo indicato
per l'allestimento
del campo.

Il capocolonna
avvia le attività
assegnando gli
incarichi secondo
capacità.

NORD



SCALA 1:2000



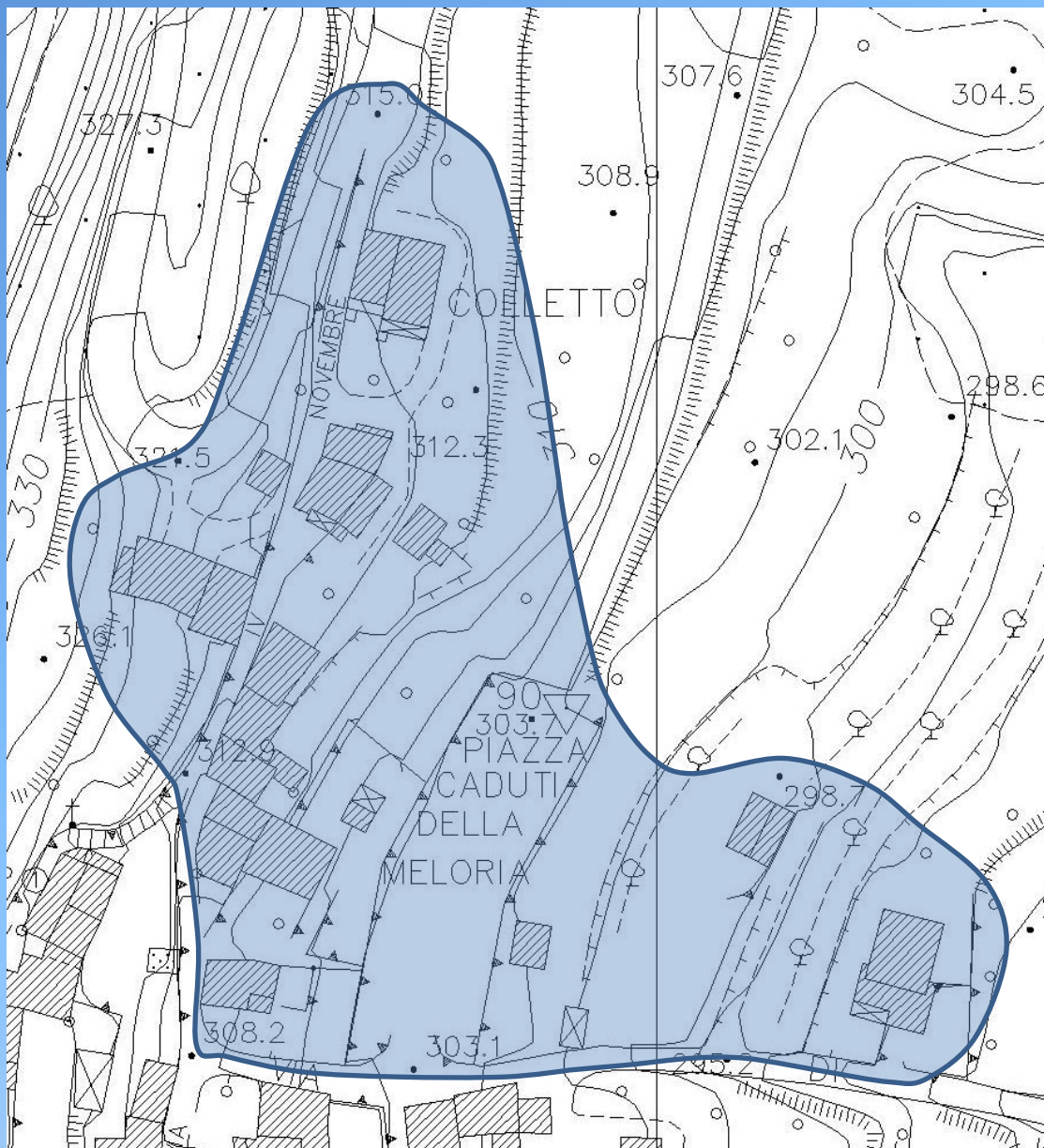
Dividere il paese in
comparti logici:

- facilmente riconoscibili,
- omogenei per morfologia.

Il capocolonna dovrà gestire
le operazioni in sito,
stazionando nel punto base,
mantenendo il collega-
mento radio con le squadre.

Invitare le squadre ad
operare in sicurezza, quindi
attenzione ai DPI ed evitare
situazioni di pericolo.

Attenzione anche ad altri
siti, marginali al paese, es.
cimitero ed acquedotto.



Ogni caposquadra dovrà verificare che i propri volontari siano provvisti dei DPI e che durante le ispezioni non si corrano rischi

Nell'attività di ricerca è importantissimo non tralasciare alcunché dell'area assegnata, non limitarsi alle strade carrabili.

Fornire indicazioni realmente importanti.



TRACCIAMENTO DI ROAD-BOOK SEGUENDO COORDINATE GEOGRAFICHE

Possibile soluzione.



Tracciare un road book

Note le coordinate (lat e long) dei punti da raggiungere a piedi, verificare la corrispondenza con strade e tracciare un road-book per le successive squadre.

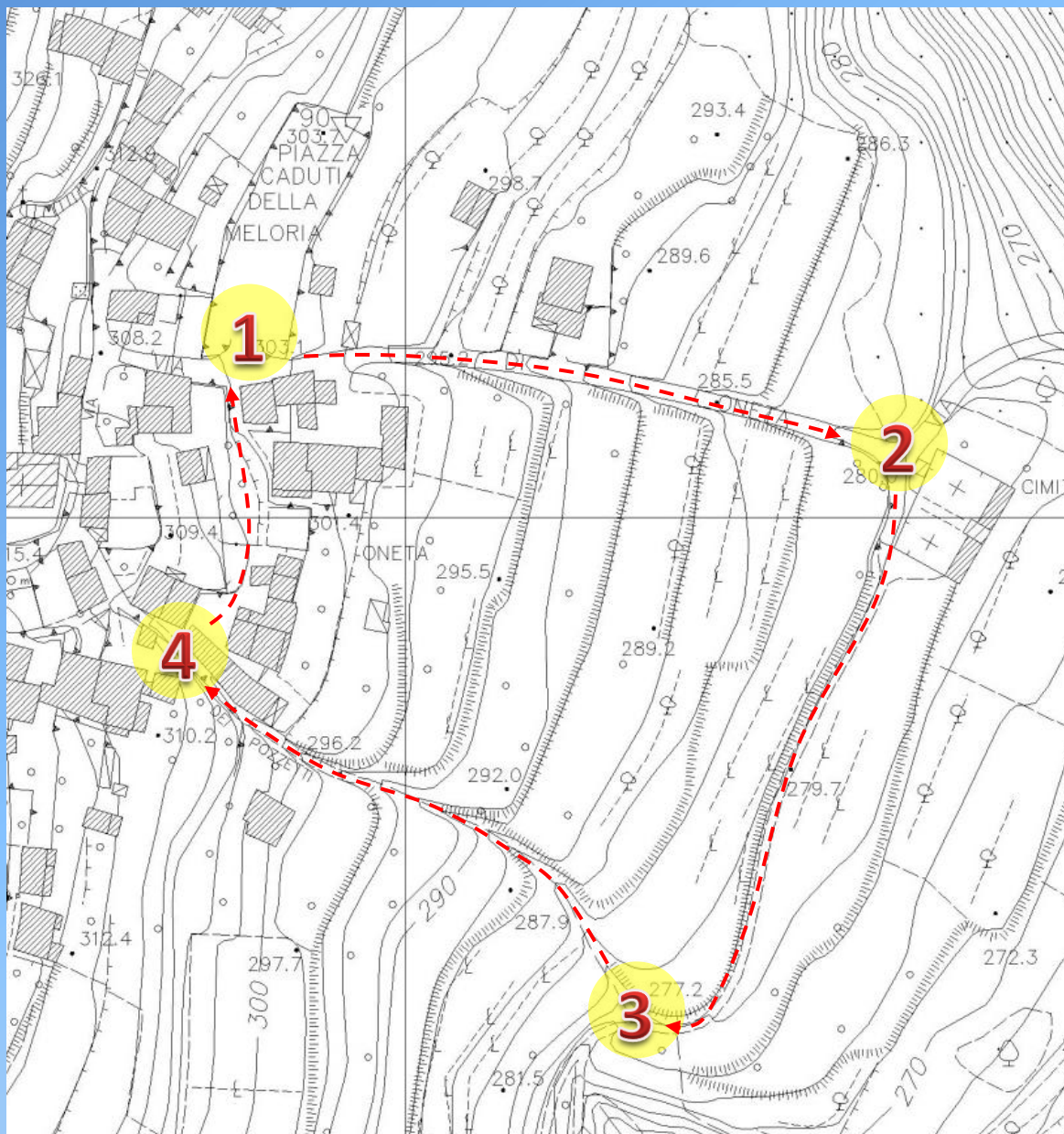
| Descrizione | Latitudine | longitudine |
|----------------|---------------|---------------|
| 1 - Partenza | 43°59'21.38"N | 10°31'49.98"E |
| 2 - deviazione | 43°59'20.62"N | 10°31'56.80"E |
| 3 - deviazione | 43°59'16.34"N | 10°31'54.33"E |
| 4 - deviazione | 43°59'19.27"N | 10°31'49.21"E |

Rientro al punto di partenza



| Progressivo numerico | Tempi di percorrenza | Metri progressivi percorsi | Altitudine | Descrizione di elementi di riferimento e/o schizzo prospettico | Latitudine | Longitudine |
|----------------------|----------------------|----------------------------|------------|--|------------|-------------|
| 1 | | | | | | |
| 2 | | | | | | |
| 3 | | | | | | |
| 4 | | | | | | |
| 5 | | | | | | |

ESERCITAZIONE PROTEZIONE CIVILE 2011



Utilizzando il GPS è possibile localizzare i punti da raggiungere e, pertanto, risolvere il problema redigendo il road-book



PROPORRE TRACCIATO PER ACQUEDOTTO E CALCOLARNE LO SVILUPPO

Possibile soluzione.



Individuato il deposito dell'acquedotto nella realtà ed il campo base sulla carta, si procederà effettuando un sopralluogo visivo sul possibile tracciato.

Dovranno evitarsi passaggi nei pressi dei fabbricati.

Dette aree potrebbero esser interessate da movimento di macerie per soccorsi o da crolli per nuove attività sismiche.

Oltretutto sarebbe messa a repentaglio anche la sicurezza degli operatori.

Nel calcolo della lunghezza di tubazione sulla carta attenzione alla scala del disegno ed al fatto che il terreno è in pendenza, quindi ha un maggior sviluppo.



SPAZIO AL DIBATTITO